

Auftraggeber

Zweckverband ARA Fischbach-Glatt

Objekt

Ausbau ARA und Neubau EMV

Kosten

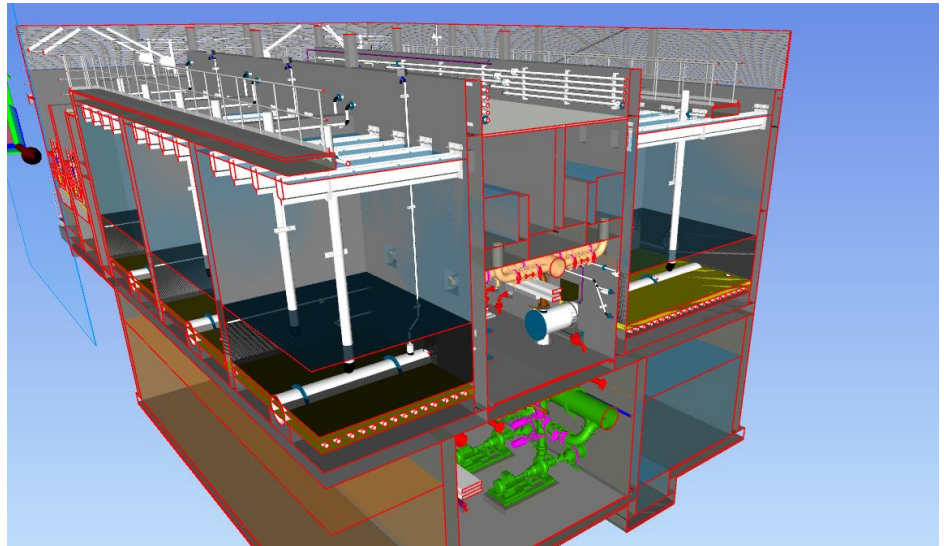
Gesamtkredit inkl. MwSt. CHF 61 Mio.
 Kosten EMV exkl MwSt. CHF 16.68 Mio.

zeitlicher Ablauf

Start Ausbau Dez. 2016
 Start Bau EMV Apr. 2022
 Inbetriebnahme EMV Apr. 2024
 Probetrieb Mai - Jul. 2024
 Projektabschluss Sep. 2024

Projektleitung

Ingenieurbüro Gujer AG
 Hofwisenstrasse 50a
 8153 Rümlang



Kurzbeschreibung / Kennzahlen

Ausbauziel 2030
 Verfahrensart GAK im Schwebebett
 Einwohnerwerte 62'000 EW
 Zulaufmenge ARA Q_{max} 700 l/s
 Hydraulische Kapazität Q_{Dim} 780 l/s
 Filterzellen 6
 Fläche pro Zelle 32.4 m²
 Tuchfilter 4

Mit dem Projekt ARA 2030 wurde die ARA Niederglatt von einer Reinigungskapazität von 37'500 EW auf eine Kapazität von 62'000 EW ausgebaut. Aufgrund der strengeren Einleitungsbedingungen ist an diesem Ausbau auch der Neubau einer EMV-Stufe gekoppelt.

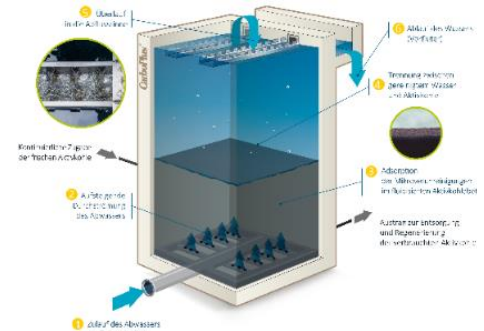
Der Ausbau der ARA Niederglatt erfolgte vor dem Neubau der EMV-Stufe. Dabei wurden Regenbecken, mechanische Vorbehandlung und Vorklärbecken vor dem «alten» ARA-Areal neu erstellt. Die bestehenden Beckenblöcke Biologie wurden zu drei unabhängigen Biologiestrassen (Biologie und NKB) umgebaut, die vorhandene Schlammbehandlung wird weiter genutzt.

Die Planung des Projektes fand im BIM statt. Jeder Fachplaner erstellte sein eigenes Modell. Alle Modelle wurden, zur einfacheren Koordination und Abstimmung in einem Koordinationsmodell zusammengefasst.

Es fand vor der Umsetzung eine virtuelle Begehung der Anlage durch die Bauherrschaft, mittels 3D-Brille statt.

Besonderheiten

- Umbau während laufendem Betrieb
- Hochwasserschutz bis HQ 300
- Nachgeschaltete Tuchfiltration
- 1. GAK im Schwebebett Anlage in der Deutschschweiz
- Bromid haltiges Wasser im Zulauf, daher Verzicht auf Ozonung



Zelle eines CarboPlus Reaktors



CarboPlus Zelle

Unsere Leistungen als Planer

- Vorprojekt (inkl. Wechsel von Ozon auf A-Kohle-Verfahren)
- Bauprojekt
- Bewilligungsverfahren
- Ausführungsprojekt / Submission
- Realisierung (Oberbauleitung, Bauleitung, Baukontrolle, Änderungswesen, Bauabrechnung)
- Inbetriebnahme / Abschluss
- CE-Konformitätserklärung
- Mängelbehebung
- Öffentlichkeitsarbeit



Visualisierung neue EMV

